

地盤改良工事

全ての工法に安心の保証付き

▶ 的確な地盤改良工事で全国の現場に対応します。

Triasが行う改良工事は、その地盤に最適な方法で全国の現場に対応が可能です。全ての改良工事には地盤保証がついていますので施主様がお住まいになった後は長い間、安心が続きます。

Triasが行う全ての地盤改良工事は、安心・安全の保証付き

表層改良工事

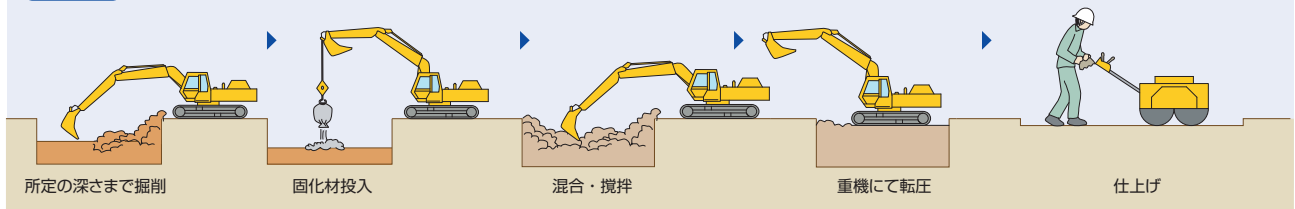
基礎の下全面に均一の安定した支持力を確保。応力分散効果も得られます。

- 低コスト・短工期
- 確実に地耐力がアップし不同沈下を防ぐ
- 確実に必要地耐力を確保

基本施工条件

- (1) 敷地前面道路は4t車が進入可能である。
- (2) 施工重機が使用可能である。
- (3) レベルコンクリート（捨てコン）打設、残土処分など（ダンプ手配・残土処分費）は工事金額に含まれておりません。
- (4) 現場が狭小地の場合、施工が限られるため、別途料金が加算されます。

施工手順



柱状改良工事

セメント系固化材を柱状に改良する事で支持力を確保。多くの建築条件に対応できます。

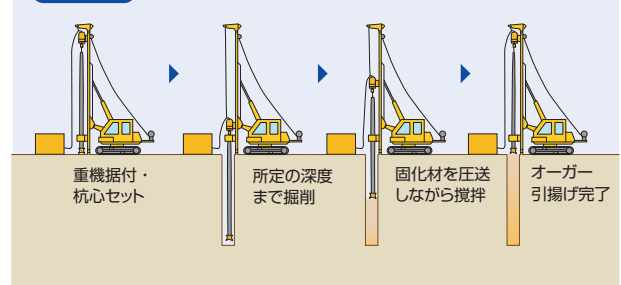
- 幅広い支持層に対応!!
- 高い支持力性能!!
- 安全作業で工期短縮

基本施工条件

- (1) 敷地前面道路は4t車進入可能。
- (2) 前面道路より敷地内施工重機自走進入可能。
- (3) 現場狭小地の場合、施工が限られてくる為、別途料金が加算されます。

- (1) 直径500～600mmを主体とした柱状改良体が造成できます。
- (2) 最大深度8m程度までの施工が可能です。
- (3) 軟弱地盤や盛土、埋め立て地などの不良地盤に力を発揮し、住宅などの一般構造物に適しています。
- (4) 「地下水位が高い」などの高含水地盤でも施工が可能です。
- (5) ミルク状にしたセメント系固化剤と現状地盤の土との充分な攪拌（カクハン）が行われるため、有機質土、腐植土などの改良が可能です。

施工手順



杭工事

軟弱地盤や不同沈下が考えられる土地に有効。大きな支持力を得る事ができます。

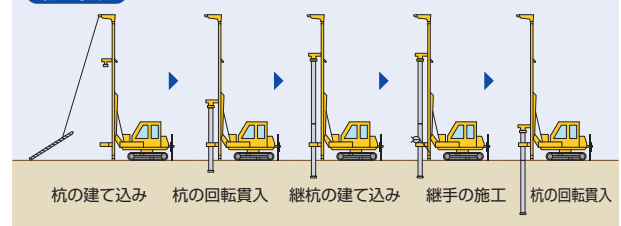
- 不同沈下対策にも有効!!
- 軟弱地盤対策に有効!!
- 高い支持力性能!!

基本施工条件

- (1) 敷地前面道路は4t車進入可能。
- (2) 前面道路より敷地内施工重機自走進入可能。
- (3) 現場狭小地の場合、施工が限られてくる為、別途料金が加算されます。

- (1) 多少の地中障害物を排除、貫通して所定の支持層まで到達することができます。
- (2) 軸方向圧縮応力が大きいので、大きな支持力を得ることができます。
- (3) 溶接による継ぎ足しや遮断による切り取りができるので杭長の変更が自在である。
- (4) 運搬および取り扱いが容易である。

施工手順



各種認定工法での工事でも対応可能です。他業者が不可能な現場でも対応致します。